



CASA A+T (RISTRUTTURAZIONE)

ANNO: concept 2015 – progetto 2016 – realizzazione 2017-2018

LUOGO: Fiesso d'Artico (Città metropolitana di Venezia) - ITALIA

COMMITTENTE: privato

PROGETTISTI: Architetti Filippo Forzato, Marianna De Muri, Roberto Doria

COLLABORATORI: Alessandro Manea, Giorgio Borin, Marco Stefani

STATO: progetto preliminare, definitivo, esecutivo, direzione lavori

IMPORTO DEI LAVORI: 120.000,00 €

DIMENSIONI: 170,00 mq ca.

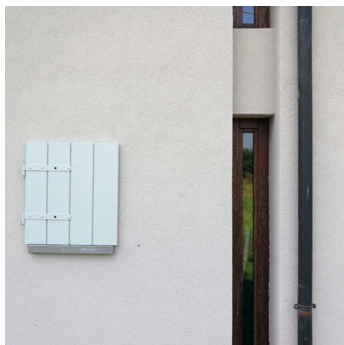
IMPRESSE ESECUTRICI: Edra s.r.l. / G.S. s.r.l. (strutture in legno e riversamenti interni), Chilò s.r.l., (rivestimenti esterni), Artigiano del Legno di Valle L. (opere di falegnameria), Talato P. & C. s.n.c. (opere edili e finiture), Carretta serramenti s.r.l. (nuovi serramenti), Artemide s.p.a. (apparecchi illuminanti), Regazzo Tende s.r.l. (tendaggi e frangisole), SI.CA. s.r.l. (portoni sezionali), Delta Electric di Cladio Brugnoli (domotica ed impianti elettrici).

FOTO: Studio format-c Architettura

Ristrutturazione di un'abitazione residenziale con caratteri tipologici "rustici", all'interno di quello che rimane del paesaggio agricolo veneto, oggi attorniato da fabbriche e capannoni industriali. Le varie proposte d'intervento, prevedevano la parziale copertura di una terrazza orientando le aperture con vista verso il giardino e la successiva realizzazione (in una seconda fase) di una tettoia per il posteggio delle auto caratterizzata da una forma a "portale" che indirizza la vista verso quel che rimane dei campi circostanti. L'esposizione solare ha stabilito la scelta dei materiali, forma e la tipologia degli interventi. Legno e rivestimenti metallici sono stati principali materiali utilizzati. La ristrutturazione ha interessato anche interventi interni e sull'involucro per il miglioramento delle prestazioni termiche. In una seconda fase sono previste anche le sistemazioni esterne dell'area a giardino con il recupero di materiali locali quali cotto e pietrame.



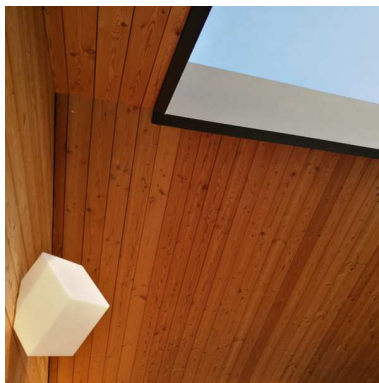
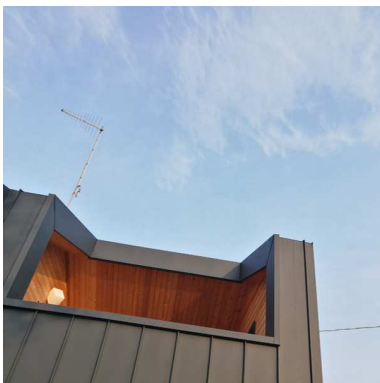
format-c



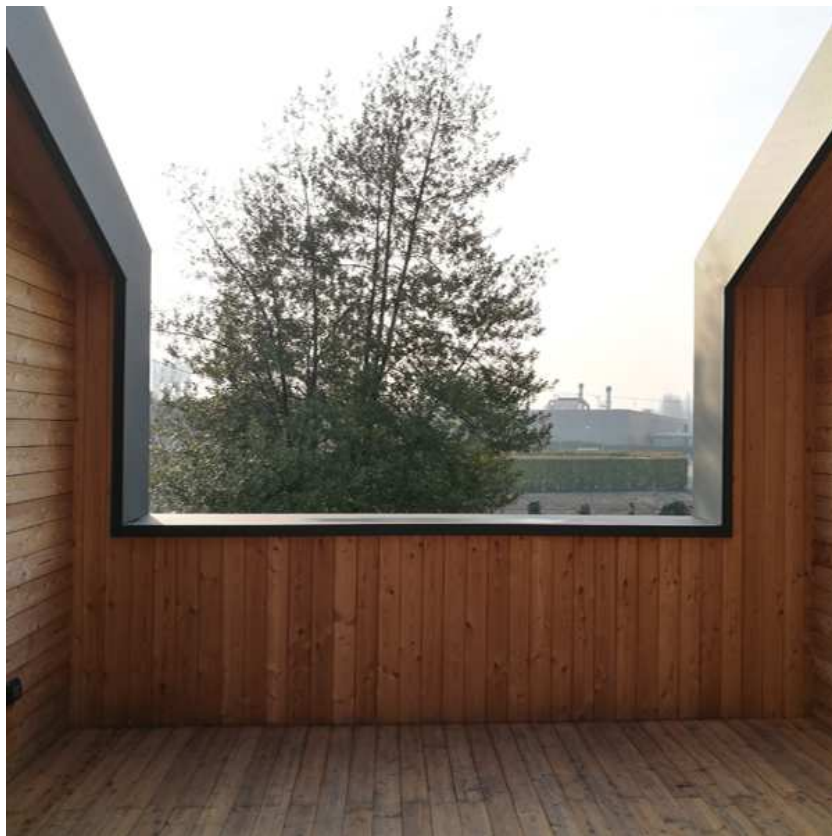
format-c

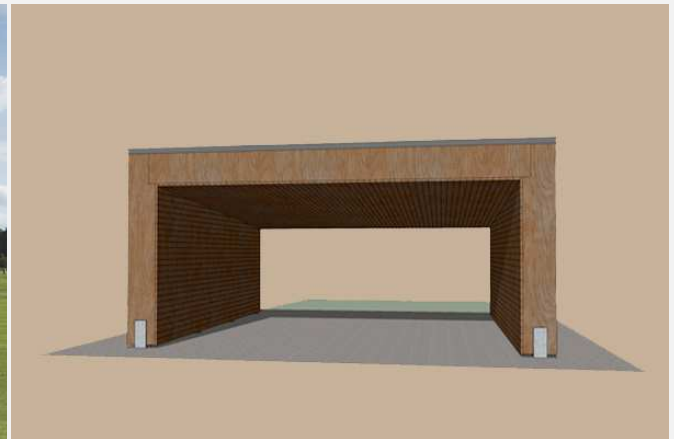
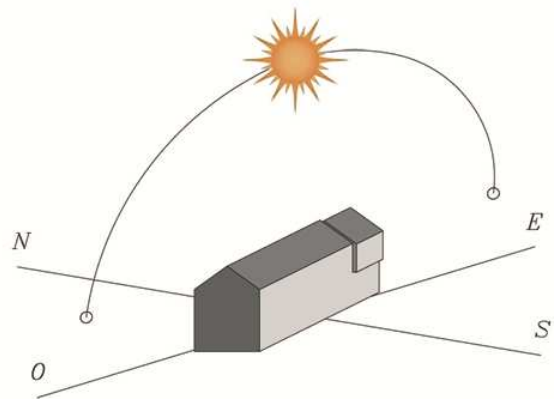


format-c



format-c





format-c

