

## CASA F.R. – RISTRUTTURAZIONE, RIQUALIFICAZIONE ENERGETICA ED AMPLIAMENTO DI IMMOBILE COMMERCIALE E RESIDENZIALE

ANNO: 2011 - 2012

LUOGO: Chiuppano (VI)

COMMITTENTE: Privato

PROGETTISTI: Dott. Arch. Filippo Forzato - Dott. Arch. Marianna De Muri

COLLABORATORI: Dott.ssa Roberta Cataldi, Dott.ssa Monica Lucia Peron

STATO: studio di fattibilità, progetto preliminare, computo sommario, concept

IMPORTO DEI LAVORI: 180.000 € (costo di costruzione)

DIMENSIONI: 110 mq commerciali, 170 mq residenziali – 885 mc

CONSULENTI: Dott. Arch. Roberto Doria Ing. M. Angonese (opere strutturali), TProjetc (strutture in legno), GB impianti (progettazione impiantistica integrata)

IMPRESE ESECUTRICI: -

FOTO: archivio Studio format-c Architettura



*<<René François Ghislain Magritte è stato l'artista surrealista che, più di ogni altro, ha giocato con spostamenti del senso utilizzando sia accostamenti inconsueti che deformazioni irreali. [...] la sua pittura non vuole far emergere l'inconscio dell'uomo, ma svelare i lati misteriosi dell'universo.>>*

*Il progetto cerca di celare in contenuto interno lasciando all'osservatore di capire, senza immediatezza, la tipologia dell'edificio e la distribuzione degli spazi interni.*

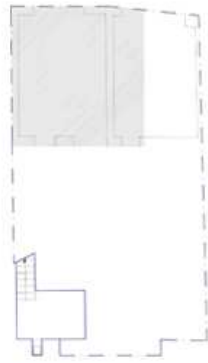
*Un volume sviluppato su un lotto lungo e stretto con superfetazioni e preesistenze di altre proprietà ai fianchi. La varietà delle nuove formetrie riprenderà allineamenti esistenti accentuando quella apparente casualità di porte e finestre dell'edilizia minore dei centri storici, garantendo una corretta insolazione e illuminazione naturale.*

*L'immobile esistente degli anni '60 sarà trasformato con una ristrutturazione accurata su 6 livelli, preservando la staticità generale di tutti i volumi adiacenti ma riqualificandolo energicamente con l'utilizzo delle più recenti tecniche d'isolamento esterno a capotto e interno a pareti termo riflettenti. Gli spazi esistenti saranno riconfigurati e differenziati per scelte spaziali, d'arredo e di finiture come una collezione di cornici.*

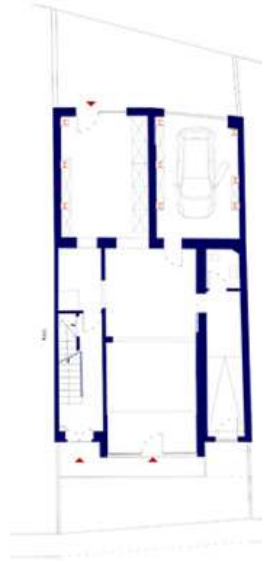
*L'ampliamento in sopraelevazione (un involucro realizzato con sistema X-Lam in classe energetica "B" sorretto da una struttura interna ad hoc in travi IPE/HE) ospiterà nuovi spaziosi ambienti per le crescenti esigenze famigliari della committenza. Una terrazza panoramica garantirà un vista panoramica del paesaggio circostante con la giusta privacy.*



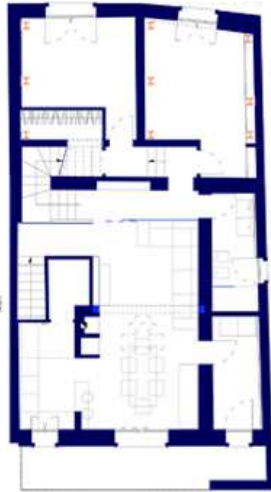
# format-c



-1



0



+1



+2



+3



+4

# format-c





