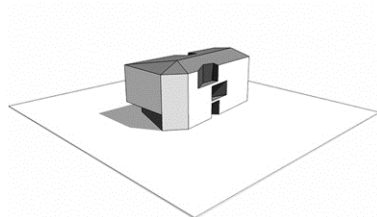


CASE X – COMPLESSO PLURIFAMILIARE CON STRUTTURA X-LAM AD ELEVATE PRESTAZIONI E RISPARMI ENERGETICI



ANNO: 2013

LUOGO: Chiuppano (Vicenza)

COMMITTENTE: -

PROGETTISTI: Dott. Arch. Filippo Forzato / Studio format-c Architettura

COLLABORATORI: Dott. Ing. Andrea Saran, Dott. Arch. Marianna De Muri, Dott. Arch. Roberto Doria, Dott.ssa Marta Nanut, Elisabetta Cornolò

STATO: progetto preliminare

DIMENSIONI: Superficie del lotto 1.400 mq – Volume edificabile 2.000 mc

CONSULENTI: LegnoTeampProject s.r.l. (strutture X-Lam – impianti e domotica), Fassa s.p.a. (sistema costruttivo a secco Gypsotech)

FOTO: Studio format-c Architettura

Il progetto prevede la realizzazione di un complesso plurifamiliare adottando criteri di bioedilizia e sostenibilità (green building) nell'uso dei materiali d'alta qualità, scelte architettoniche, tecniche, impiantistiche.

La conformazione spaziale dell'involucro consente una corretta ventilazione e irraggiamento naturale permettendo un'ottima illuminazione interna degli ambienti in base al loro utilizzo. La forometria irregolare e il rivestimento di facciata (oltre ad incrementare la ventilazione e l'isolamento termico sui fronti Nord e Sud in base alle finiture e materiale utilizzato) riprende concettualmente compattezza e accorgimenti costruttivi dei vecchi fabbricati locali a uso agricolo.

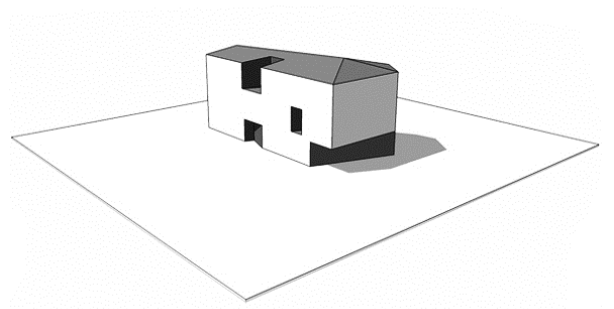
Su 2 livelli fuori terra ed un piano interrato sono previsti 2 appartamenti con giardino privato al P.T., 2 bicamere ed 1 miniappartamento al P.1, 2 "attici di cui un bicamere e un tricamere al P.2, 7 garage al P.INT. (ognuno con 2 posti auto e cantine). L'area comune esterna a verde condominiale è servita da percorsi pedonali adiacenti a vari spazi comuni.

Ogni appartamento (da 60 a 90 mq ca.) si distingue per una ricercata e funzionale conformazione spaziale.

La struttura costruttiva in X-Lam con cappotto in fibra naturale, le murature interne a secco, il tetto di legno rivestito di lamiera, la scelta di serramenti a triplo vetro permette di raggiungere elevati standard antisismici, d'isolamento termico e acustico. Ogni appartamento sarà dotato di impianto domotico, impianto termico autonomo con pompa di calore e VMC. L'impianto elettrico condominiale sarà in parte alimentato da pannelli fotovoltaici.



format-c



format-c

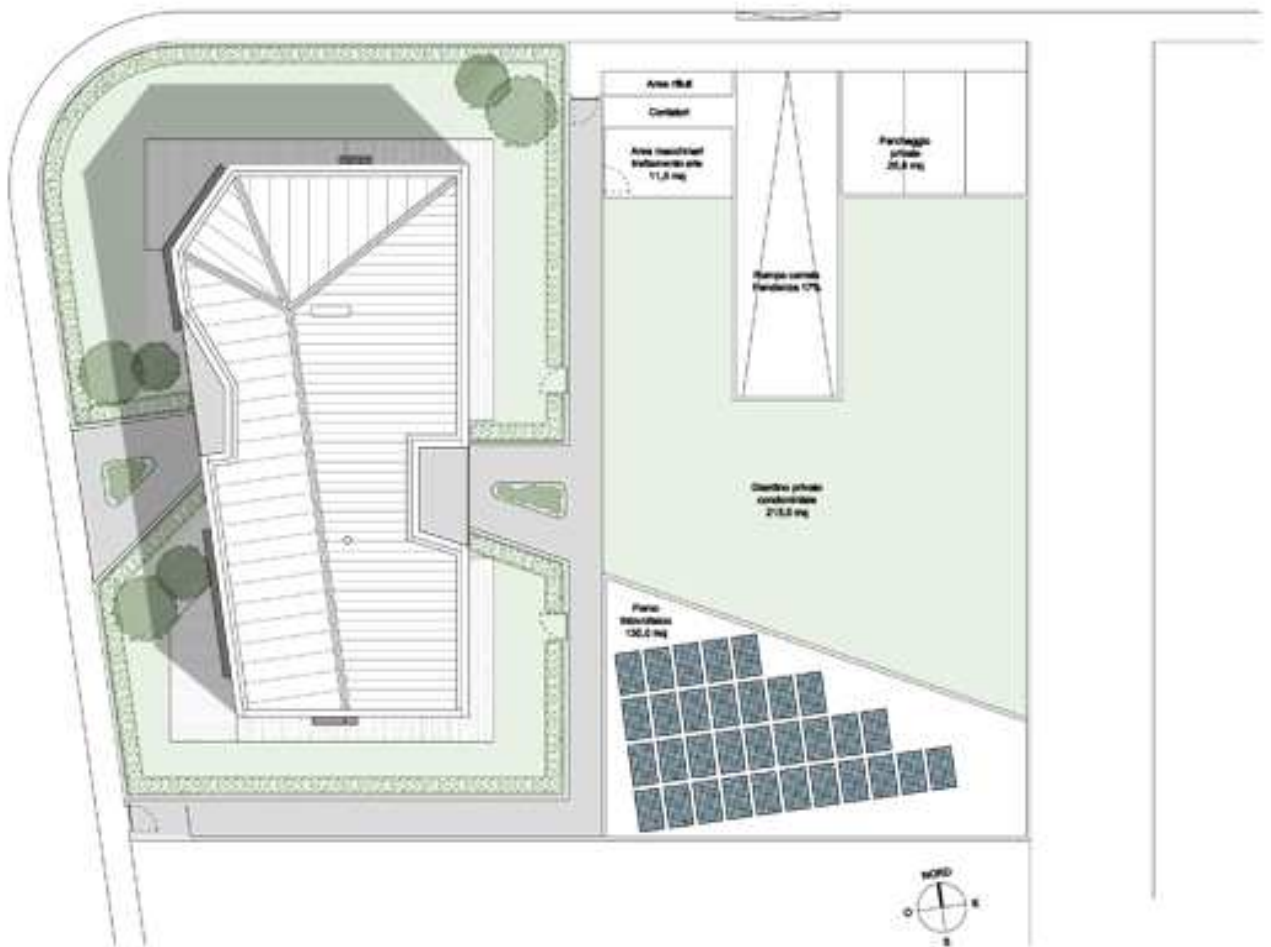


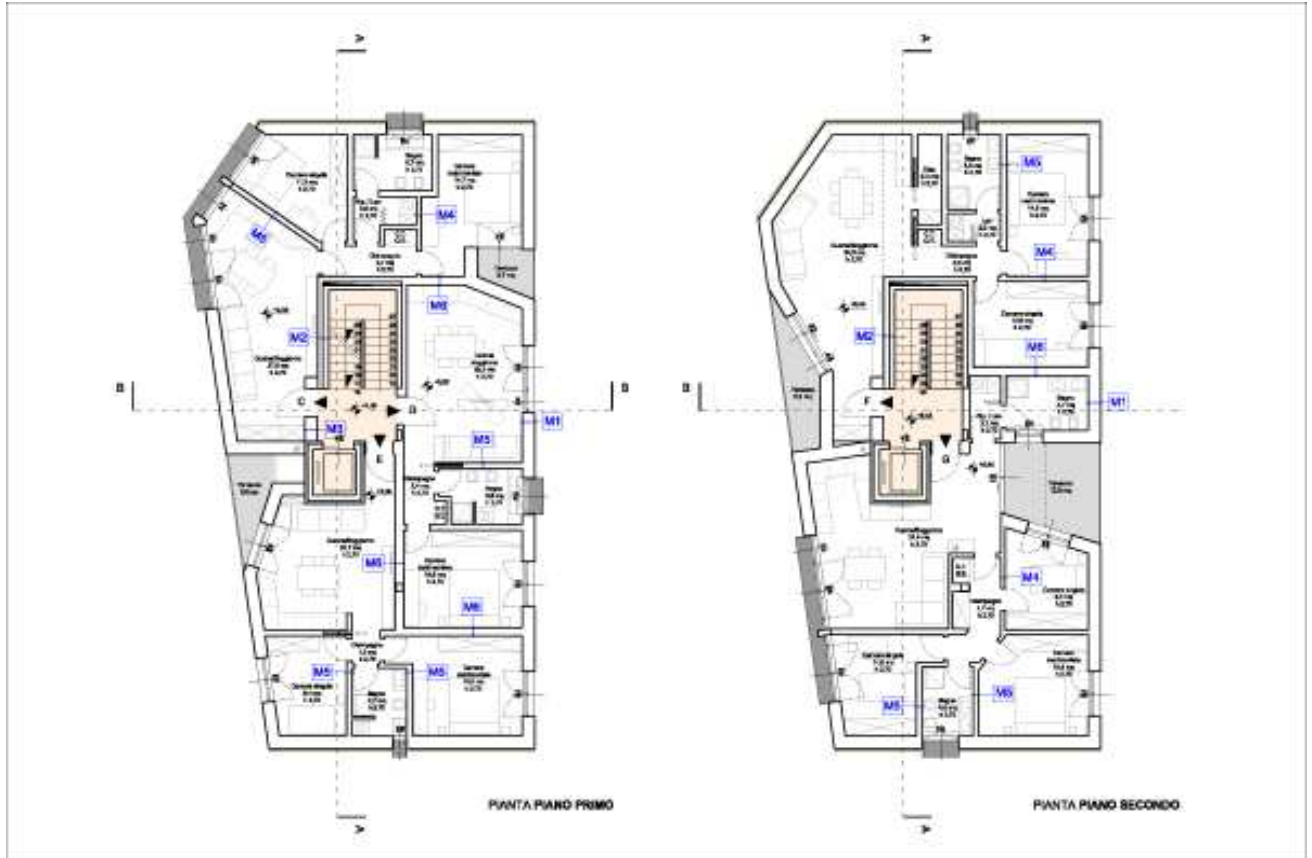
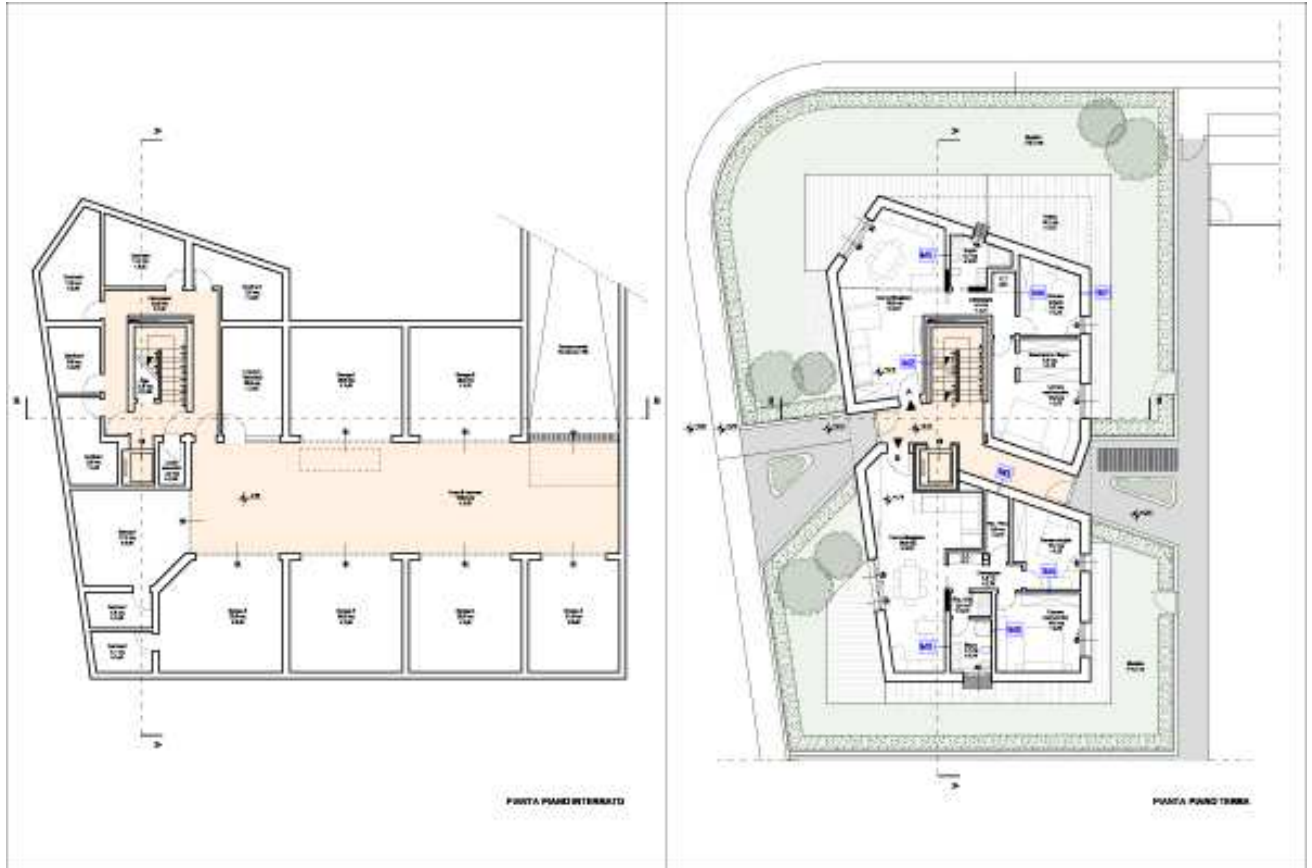
format-c

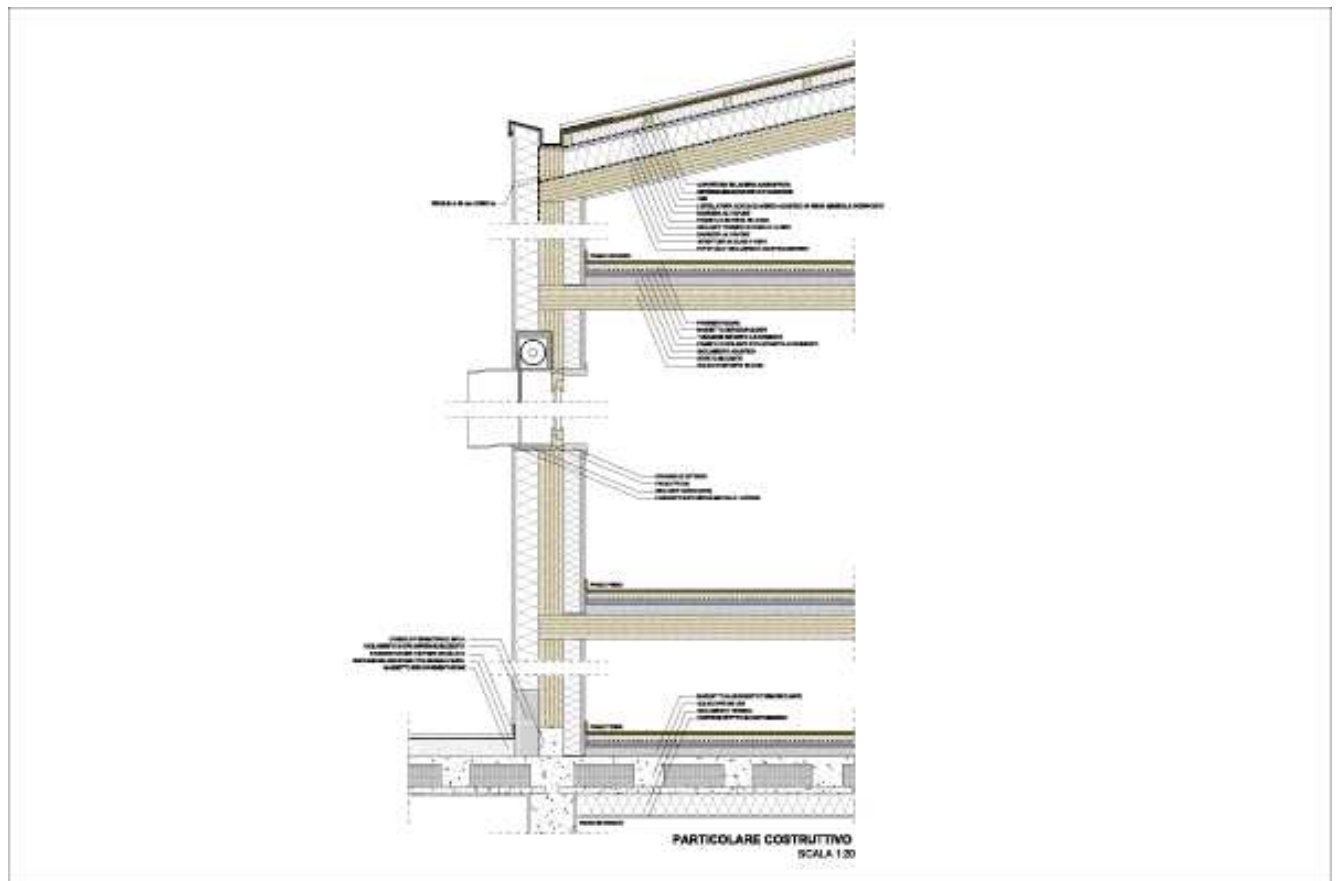
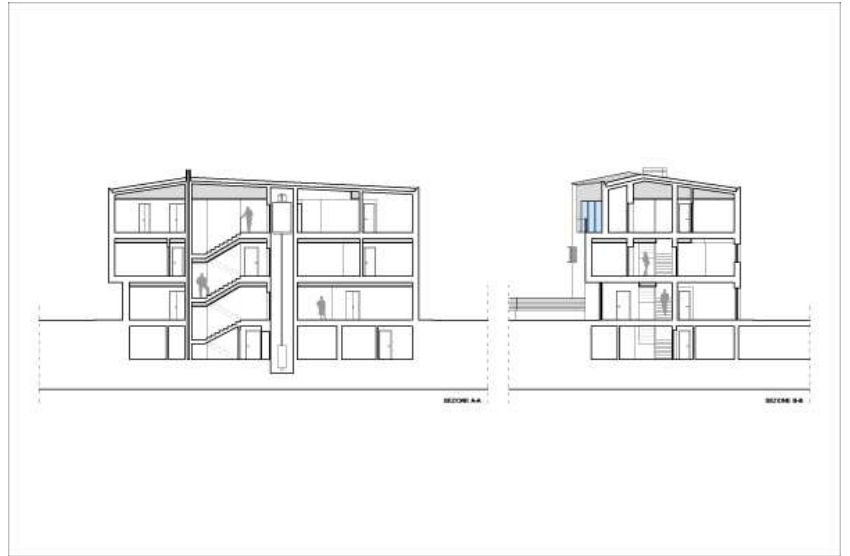


format-c









ABACO MURI

