



CASA MWH – 1° CONCORSO LEGO CASE 2014

ANNO: 2014-2015

LUOGO: Veneto - ITALIA

ENTE BANDITORE/COMMITTENTE: Legno Dolomiti Group s.r.l./ Privato

PROGETTISTI: Dott. Arch. Filippo Forzato

COLLABORATORI: Arch. Marianna De Muri, Arch. Roberto. Doria, Michela Miglioranza

STATO: progetto di concorso, progetto definitivo

IMPORTO DEI LAVORI: da 160.000,00 €

DIMENSIONI: 125 mq – 570 mq

CONSULENTI: -

IMPRESE ESECUTRICI: -

FOTO/IMMAGINI: archivio format-c Architettura

Il progetto, denominato MWH - Micro Wood House è basato sul concetto di “casa intelligente” (smart house) di dimensioni compatte; dotata di adeguati spazi per un nucleo familiare di tre o quattro persone, con struttura antisismica in legno, adattabile a diversi contesti abitativi.

Il sistema in legno X-Lam permette di ridurre gli spessori delle strutture portanti garantendo un pacchetto isolante performante in un concetto di sostenibilità ambientale, dalla costruzione alla fruizione della casa. L’involucro sarà a tenuta all’aria e dotato di serramenti a triplo vetro con veneziane. Le partizioni, controparti, controsoffitti interni saranno realizzati con sistema a secco.

L’abitazione è sviluppata su tre livelli per 9,50 mt di altezza, con una superficie complessiva utile di 125 mq e un ingombro massimo a terra di 4 mt di larghezza per 15 di lunghezza.

Al piano terra trova spazio un’area porticata/posto auto di 25 mq, ingresso distributivo in piano, locale tecnico/ripostiglio, lavanderia con w.c. e una stanza (terza camera/studio) che si affaccia da un piccolo portico nel giardino.

Al piano primo la zona living con cucina-pranzo affacciata su terrazzo-barbecue, un bagno e il soggiorno con caminetto/stufa. Al piano secondo la zona notte con due camere (una con cabina armadio), un bagno e un piccolo “patio”.

Lo scheletro portante e la distribuzione a piani sono sviluppati su una sorta di “nocciolo” composto dal blocco scale con corridoi distributivi per ogni piano ma dotati di armadiature a muro e cavedi per impianti.

Le facciate principali sono dotate di aperture e serramenti con posizione e dimensioni in base alla privacy degli spazi interni.

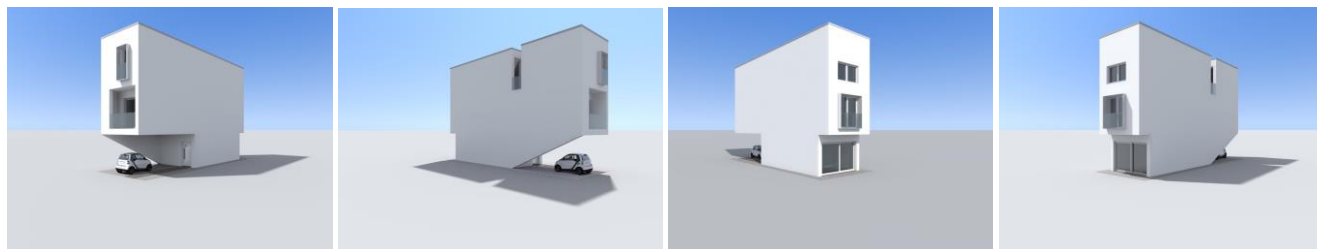
Il “nocciolo”, la posizione delle aperture verso l’esterno, il collocamento strategico del locale tecnico e il “patio”, sono alcuni degli elementi di progetto che permettono una distribuzione ottimale degli impianti, una loro varietà di scelta e una circolazione naturale di flussi d’aria (naturali o in VMC) con effetto “camino”.

Nella copertura piana c’è spazio per 30-45 mq di pannelli fotovoltaici (energia primaria) e solari termici (ACS) con la possibilità di realizzare una vasca per il recupero acque piovane.

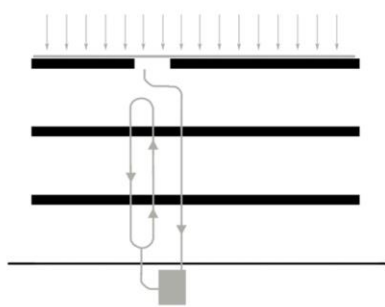
MWH non è solo un’abitazione ad altre prestazioni energetiche, elevato comfort e “flessibile” dal punto di vista impiantistico, ma un involucro compatto studiato per i moderni stili di vita, con spazi concepiti nel rispetto delle più severe normative e da poter collocare in differenti contesti abitativi (unifamigliari e plurifamigliari) con il minimo consumo di suolo; favorendo spazi e servizi collettivi come aree verde e parcheggi pubblici.

L’involucro, non essendo dotato di finestre nelle facciate laterali, può essere costruito su un lotto singolo anche di minime dimensioni (rispettando le distanze legali dai confini) oppure inserito in un contesto di “lotto gotico” (tipico di molti centri urbani dove abitazioni obsolete sono le une affiancate alle altre) in cui, in presenza di un intervento edilizio, è vantaggiosa la demolizione totale con l’inserimento di una nuova costruzione.

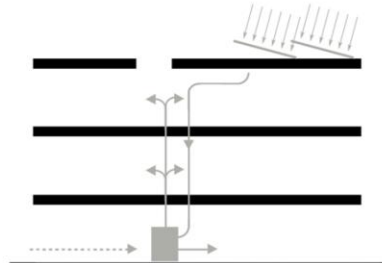
Nell’ipotesi di abbinare più involucri, si potranno realizzare sia abitazioni bifamigliari sia complessi a schiera .



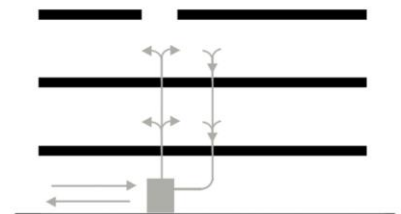
format-c



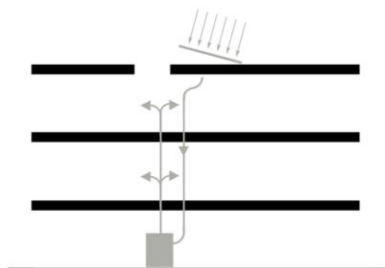
RECUPERO ACQUE



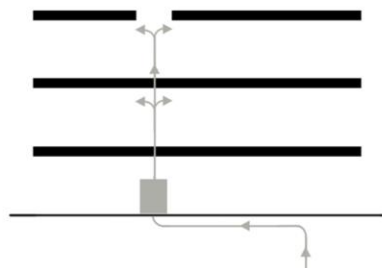
ENERGIA PRIMARIA FOTOVOLTAICA



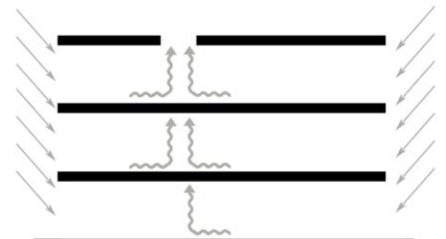
RISCALDAMENTO/RAFFRESCAMENTO ARTIFICIALE
IN VENTILAZIONE MECCANICA (V.M.C.)



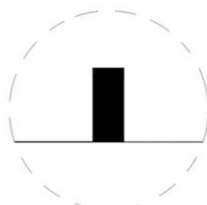
PRODUZIONE ACQUA CALDA SANITARIA
(A.C.S.) SOLARE TERMICO



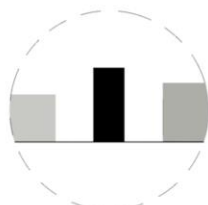
PRODUZIONE ACQUA CALDA SANITARIA
(A.C.S.) GEOTERMICO



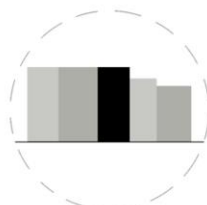
RISCALDAMENTO/RAFFRESCAMENTO NATURALE



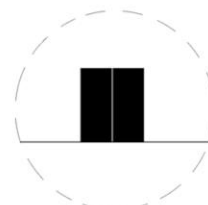
SU LOTTO "SINGOLO"



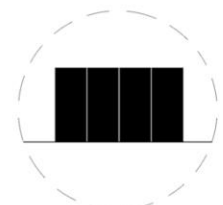
SU LOTTO "STRETTO"



SU LOTTO "GOTICO"



BIFAMIGLIARE



A SCHIERA

UNIFAMIGLIARE

PLURIFAMIGLIARE



format-c



format-c

