



"500 VITI" – PICCOLISSIMO DEPOSITO PER ATTREZZI ED OGGETTI

ANNO: 2010-2011

LUOGO: Lugo di Vicenza [VI]

COMMITTENTE: privato

PROGETTISTI: Dott. Arch. Filippo Forzato

COLLABORATORI: Dott. Arch. M. De Muri, Dott. Arch. R. Doria, Dott. Stefano Zocca

STATO: progetto definitivo, computo sommario, direzione lavori

IMPORTO DEI LAVORI: 1.500 € (costo di costruzione)

DIMENSIONI: superficie utile 4 mq ca. - altezza 2,50 mt ca.

CONSULENTI: -

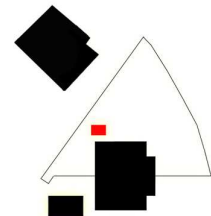
IMPRESE ESECUTRICI: Artigiano del legno di L. Valle

FOTO: C. Freddoni

La necessità del committente di realizzare un piccolissimo deposito per gli attrezzi con un budget ridotto e da collocare nell'unico punto concesso dalle normativa locale in un ambito vincolato per la Soprintendenza BB.AA.AA., è l'occasione di cimentarsi in un tema molte volte sottovalutato ma di grande importanza. Un'occasione per "sottolineare" la concreta possibilità di proporre qualità anche in manufatti a <<volumetria zero>> quali capanni, depositi, casette da giardino etc. che spesso occupano posizioni e spazi ben visibili in giardini e paesaggi.

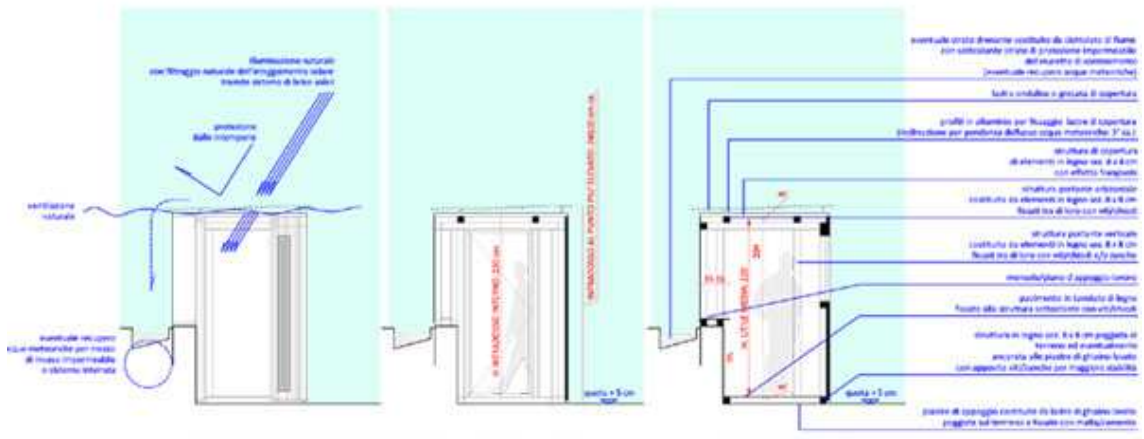
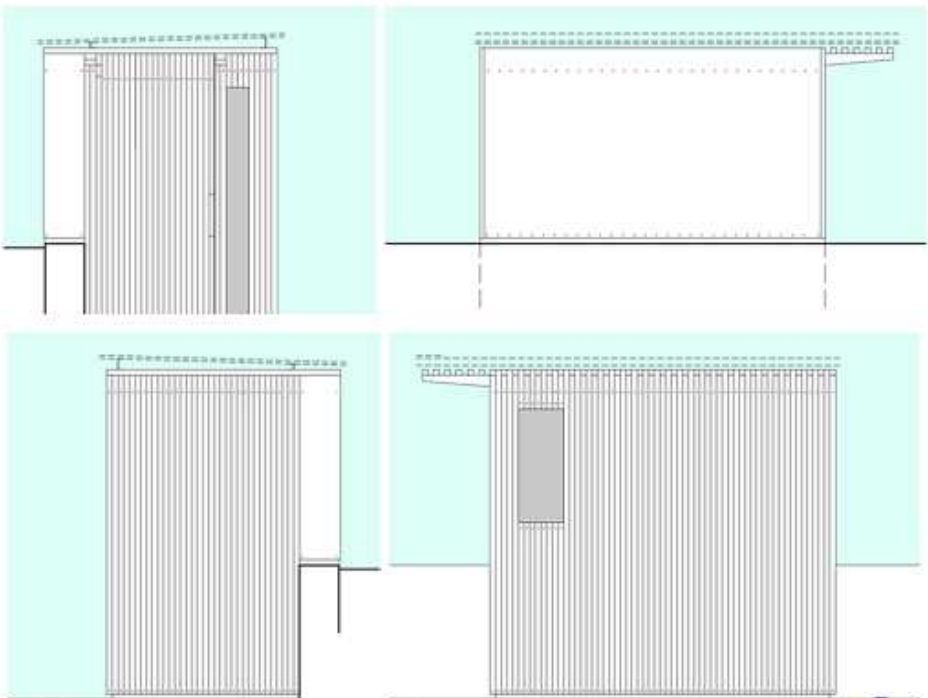
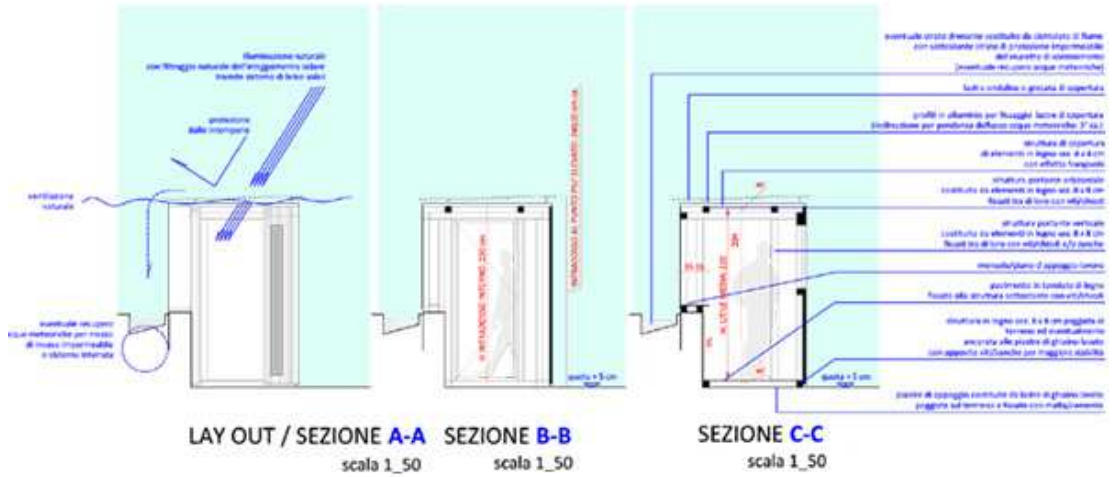
La struttura portante è in travetti 8x8 cm mentre il rivestimento ed altri elementi sono in listelli 4x4 cm. Le pannellature esterne in pino marino ed interne in truciolare. L'incastro ed il fissaggio tra gli elementi con circa 500 viti da falegname (studiato nel dettaglio) ha permesso la realizzazione di una "scatola" dalle forma compatta e proporzionata, nella quale trovano precisa collocazione l'apertura principale e le finestrate.

Il sistema di copertura (privo di gronde e pluviali) e la sua conformazione, permette una ventilazione ed illuminazione naturale dando la possibilità a questa sorta di "contenitore" di essere utilizzato anche come serra e agevolando il recupero dell'acqua piovana verso l'orto a lato. L'illuminazione artificiale notturna risalta l'alternarsi di pieni e vuoti e la curiosità per il suo "contenuto".

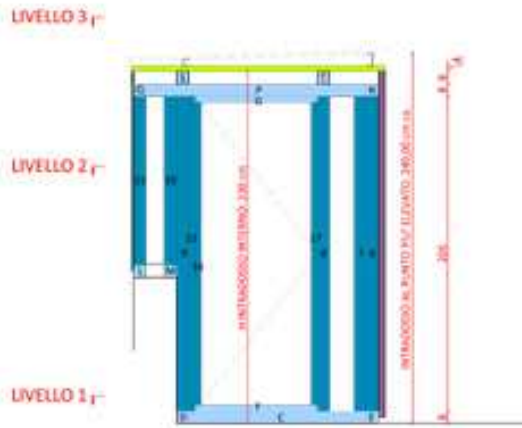




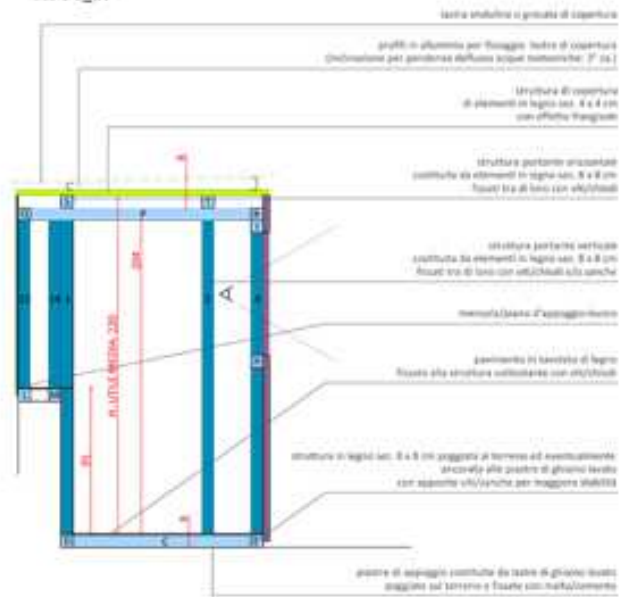




SEZIONE B-B
(senza tamponatura)
scala 1_20



SEZIONE C-C
(struttura portante)
scala 1_20



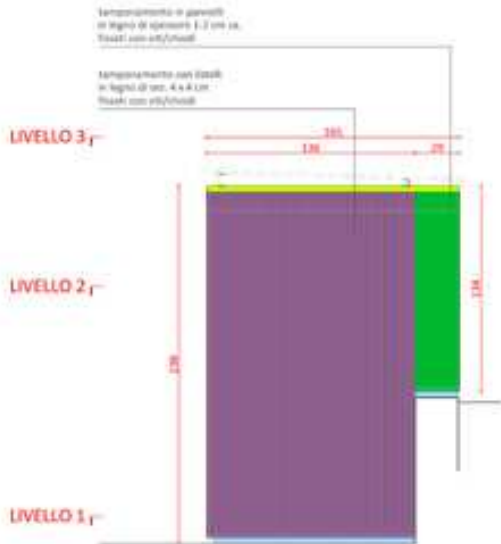
- Elementi strutturali orizzontali
- Elementi strutturali verticali
- Listelli di chiusura verticali
- Pannelli di chiusura verticali
- Listelli di chiusura orizzontali
- Pavimentazione interna

- 1-9 pilastri 80x200 cm
- 10-14 pilastri 80x110 cm
- 15 montante telaio porta 40x200 cm
- 16-17 montanti soffitto porta 80x100 cm

- A-C travi 80x238 cm
- D-E travi 80x236 cm
- F-G traversi telaio porta 80x72 cm
- H-I traversi telaio soffitto 80x28 cm

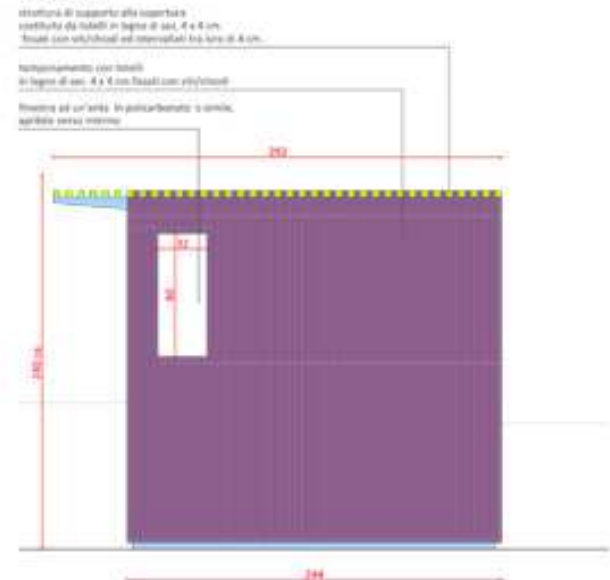
- L-M travi 80x220 cm
- N-O travi 80x144 cm
- P-Q travi 80x144 cm
- R-T travi 80x200 cm

PROSPETTO EST
scala 1_20

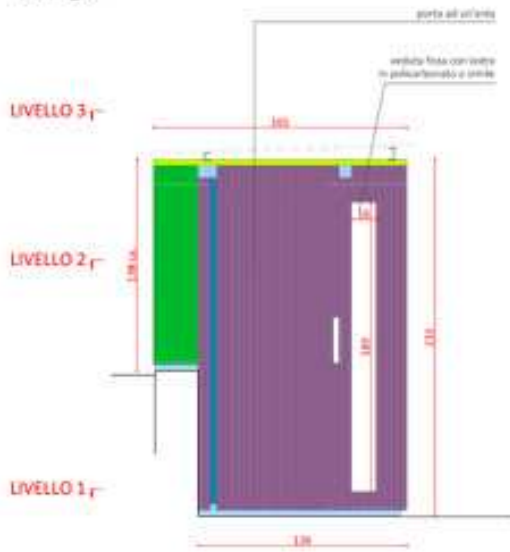


- Elementi strutturali orizzontali
- Elementi strutturali verticali
- Listelli di chiusura verticali
- Pannelli di chiusura verticali
- Listelli di chiusura orizzontali
- Pavimentazione interna

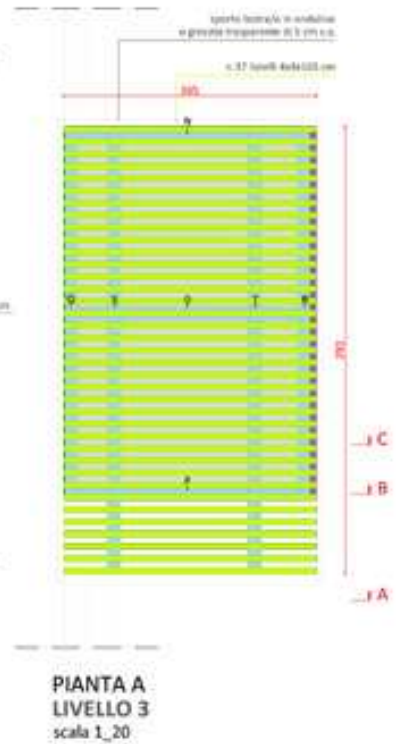
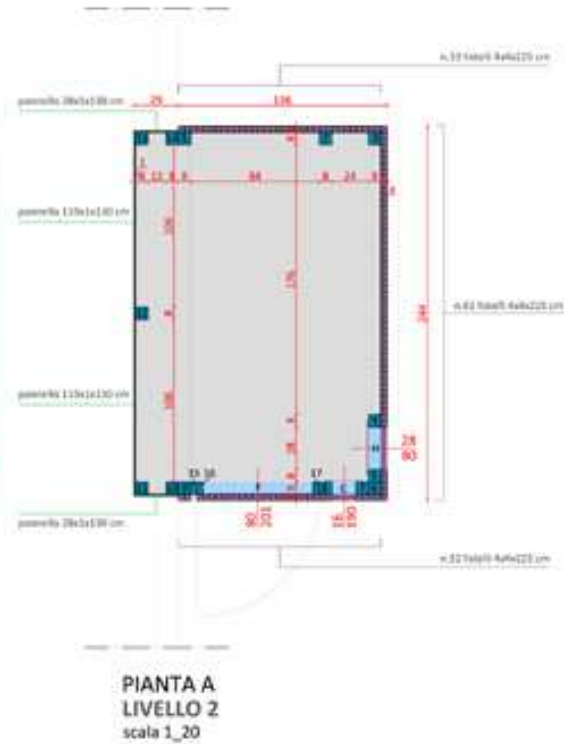
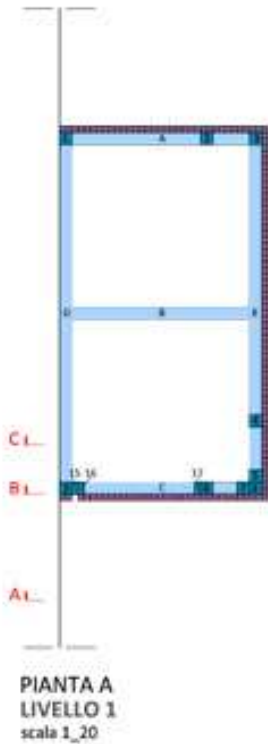
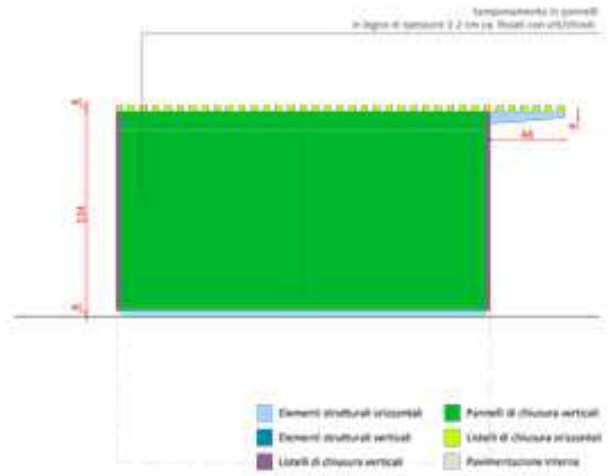
PROSPETTO SUD
scala 1_20



PROSPETTO OVEST
scala 1_20



PROSPETTO NORD
scala 1_20



- Elementi strutturali orizzontali
- Elementi strutturali verticali
- Listelli di chiusura verticali
- Pannelli di chiusura verticali
- Listelli di chiusura orizzontali
- Pavimentazione interna

- 1-3 pannelli 4x1220 cm
- 12-14 listelli 4x1220 cm
- 15 montanti telaio porta 4x1220 cm
- 16,17 montanti battente porta 4x1220 cm

- A-C travi 4x130 cm
- D-F travi 4x128 cm
- G-I travi telaio porta 4x172 cm
- J-L travi telaio finestra 4x128 cm

- L-M travi 4x120 cm
- N-P travi 4x118 cm
- Q-R travi 4x144 cm
- S-T travi 4x120 cm